



ΠΛΗΡΟΦΟΡΙΑΚΟ ΣΥΣΤΗΜΑ ΚΕΠ

ΚΕΠ
Κέντρο Εξυπηρέτησης Πολιτών

Διεύθυνση Υποστήριξης Λειτουργίας Συστημάτων Δημόσιας Διοίκησης
ΓΕΝΙΚΗ ΓΡΑΜΜΑΤΕΙΑ ΠΛΗΡΟΦΟΡΙΑΚΩΝ ΣΥΣΤΗΜΑΤΩΝ ΔΗΜΟΣΙΑΣ ΔΙΟΙΚΗΣΗΣ

Η Δ/νση Υποστήριξης Λειτουργίας Συστημάτων Δημόσιας Διοίκησης της Γενικής Γραμματείας Πληροφοριακών Συστημάτων Δημόσιας Διοίκησης

1

συνδράμει στην ψηφιακή αναδιαμόρφωση του περιβάλλοντος των ΚΕΠ

αναβαθμίζει την ασφάλεια καθιερώνοντας ενιαίο μηχανισμό ελέγχου ταυτότητας των υπαλλήλων

2

3

ενισχύει την προσπάθεια των ΚΕΠ παρέχοντας εργαλεία που διευκολύνουν το έργο τους και αναδεικνύουν τον ρόλο τους

εξυγιαίνει το περιβάλλον των τρίτων εφαρμογών και των εντύπων σε συνεργασία με τους αρμόδιους φορείς

4

5

συμμετέχει ενεργά στη μετάβαση στο νέο πληροφοριακό σύστημα (backoffice) δημιουργώντας δομικά στοιχεία για τη λειτουργία του

Έλεγχος ταυτότητας υπαλλήλων



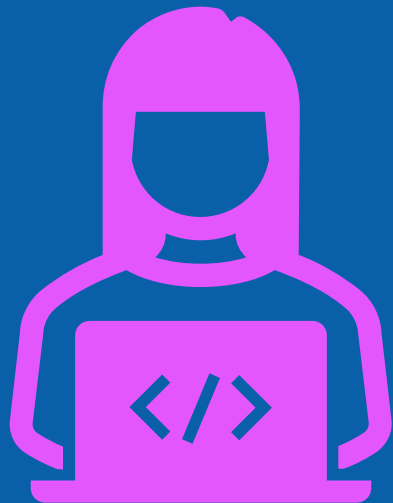
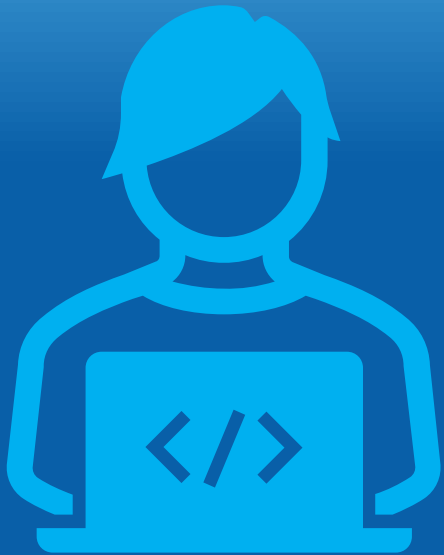
Ενιαίος και αναβαθμισμένος

Έλεγχος πρόσβασης
σε όλα τα
περιβάλλοντα



με κωδικούς
Δημόσιας
Διοίκησης

κατόπιν ειδικής εξουσιοδότησης που
εκχωρείται στον υπάλληλο που έχει
απογραφεί



Έλεγχος ταυτότητας εξυπηρετούμενων

ΕΛ.ΑΣ.

Σώματα Ασφαλείας

Υπουργείο
Μετανάστευσης
και Ασύλου

Υπουργείο Υποδομών
και Μεταφορών

Ολομέλεια
Δικηγορικών
Συλλόγων



- Ταυτότητα Ελλήνων πολιτών
- Ελληνικά Διαβατήρια
- Βεβαιώσεις Διαμονής Ευρωπαίων Πολιτών

Ταυτότητα ενστόλων

- Αυτοτελές έγγραφο
- Βεβαίωση κατάθεσης (αίτησης για άδεια παραμονής)
- Βινιέτα
- Δελτίο Διαμονής
- Δελτίο μόνιμης διαμονής
- Διαβατήριο Αλλοδαπών
- Ειδική Βεβαίωση Νόμιμης Διαμονής

Άδεια οδήγησης

Ταυτότητα δικηγόρων



ΔΙΑΛΕΙΤΟΥΡΓΙΚΟΤΗΤΑ

Το Κέντρο Διαλειτουργικότητας της Γενικής Γραμματείας Πληροφοριακών Συστημάτων Δημόσιας Διοίκησης

1

διασυνδέει όλες τις ηλεκτρονικές υπηρεσίες της Δημόσιας Διοίκησης

εγγυάται την άμεση, έγκυρη και επικαιροποιημένη διάθεση των πληροφοριών

2

εξοικονομεί χρόνο και ανθρωποπροσπάθεια στους Φορείς του Δημοσίου

3

ελαχιστοποιεί τις πληροφορίες που διακινούνται μεταξύ των Φορέων του Δημοσίου

4

5

ενισχύει και διευκολύνει την απλούστευση των διαδικασιών και επιτρέπει την ηλεκτρονική αναζήτηση επιμέρους δικαιολογητικών

Εθνικό Μητρώο Επικοινωνίας

κεντρική δεξαμενή στοιχείων
επικοινωνίας πολιτών

επιτρέπει την άμεση επικοινωνία
της δημόσιας διοίκησης με τον
πολίτη



αναβαθμίζει το επίπεδο ασφαλείας
των «ευαίσθητων» ηλεκτρονικών
υπηρεσιών με την προσθήκη
δεύτερου παράγοντα ταυτοποίησης

ενισχύεται με τη
δυνατότητα:

αποστολής ατομικών και
μαζικών ειδοποιήσεων

παροχής συναίνεσης μέσα από
mobile εφαρμογή που είναι
πιστοποιημένη στο ΕΜΕπ

Κεντρικό Σύστημα Ηλεκτρονικής Διακίνησης Εγγράφων

αποτελεί την κεντρική υποδομή για την ανταλλαγή ηλεκτρονικών εγγράφων μεταξύ όλων των φορέων του Δημοσίου



- συμβάλλει καθοριστικά στην πλήρη οργάνωση της αλληλογραφίας μεταξύ των δημόσιων φορέων και στον εκσυγχρονισμό της δημόσιας διοίκησης

- εξοικονομεί πόρους και χρόνο και αυξάνει την αποδοτικότητα των δημοσίων υπηρεσιών

- επιταχύνει τη διαφάνεια των διοικητικών διαδικασιών και τη μείωση της γραφειοκρατίας

- στηρίζει την πράσινη δημόσια διοίκηση – δημόσια διοίκηση φιλική προς το περιβάλλον



email: secr-dsdd@gsis.gr

Δ/νση Υποστήριξης Λειτουργίας Συστημάτων Δημόσιας Διοίκησης
ΓΕΝΙΚΗ ΓΡΑΜΜΑΤΕΙΑ ΠΛΗΡΟΦΟΡΙΑΚΩΝ ΣΥΣΤΗΜΑΤΩΝ
ΔΗΜΟΣΙΑΣ ΔΙΟΙΚΗΣΗΣ

Ευχαριστώ για την προσοχή σας!